

# 省令準耐火構造

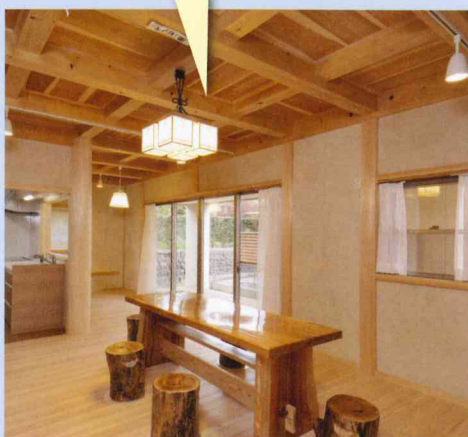
JBN仕様住宅

# 仕様改訂!

✓ 全国で建設が可能(沖縄が追加)



✓ 柱・梁の4面あらしが可能に!



✓ メーカーモジュールに対応!



JBN仕様だと  
柱・梁のあらしも  
できます!

省令準耐火建物だと火災保険が安くなります!

「省令準耐火建物」は、住宅金融支援機構の融資の際の建物の区分です。住宅金融支援機構の融資の際に、通常の建物より耐火性能に優れたものとして取り扱われているため、火災保険の料率を決定する構造級別判定においてもT構造を適用します。

※JBN仕様の建物は省令準耐火構造として住宅金融支援機構が承認した工法になります。