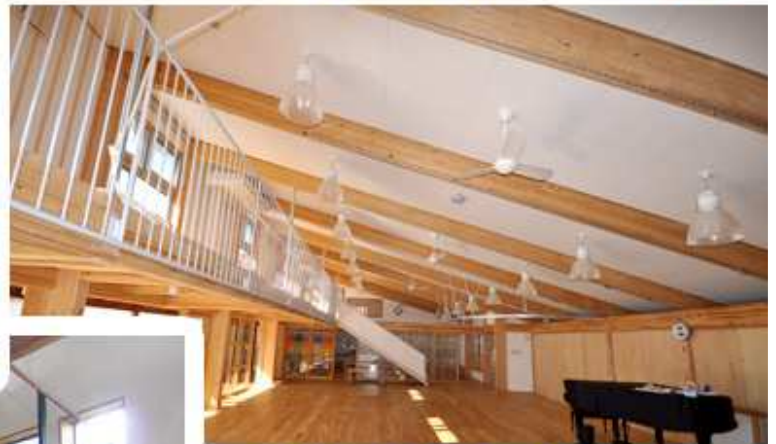


木の住まい

その地域の気候・風土に合う住まいを



国土交通省地域型住宅ブランド化事業採択

京阪神地域木造高耐震住宅

地域材を活用した対象住宅の建設工事費の1割以内の額が補助されます。
(対象住宅1戸当たり100万円を上限)

『地域型住宅ブランド化事業』で

新築住宅1戸あたり最大100万円の補助

長期優良住宅+地域の気候や風土にあった 独自の仕様の家づくりを実践しています！

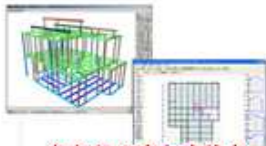


地域材を利用した長期優良住宅

国産材、兵庫県産材に
こだわった家づくりをしています。

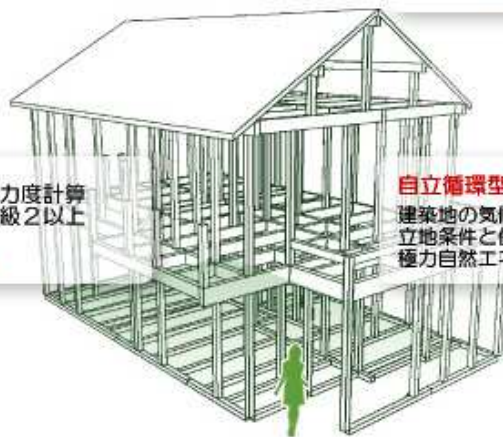


施主さまによる
木材加工工場の
見学も行っていきます。



あなたの家と家族を
地震などの災害から守ります。

許容応力度計算
耐震等級2以上



自立循環型住宅

建築地の気候・風土を把握し、
立地条件と住まい方に応じて、
極力自然エネルギーを活用します。



どのようにしてつくり、
どのように使われてきたのか？
「住宅履歴情報」に記録します。

あなたの家の資産価値を長く守ります。



「長く住まえる」
維持保全計画を適切に計画し、
点検を実施し住宅を経済的に長持ちさせます。

「よい住宅」は、時を経ても「よい住宅」に

さらに！こんな補助制度との併用も可能です。

県産材融資優遇制度

兵庫県産の木で家を建てると

兵庫県内でフラット35を取り扱っている
金融機関の利率の平均から1%引いた利率
が融資利率として適用されます。

- 融資限度額2,000万円
- 環境配慮型で500万円限度額アップ
- 返済期間は35年以内

木材利用ポイント

対象地域材を活用すると

木造住宅の新築、増築又は購入した場合、
1棟当たり30万ポイント付与されます。
(1ポイント=1円)

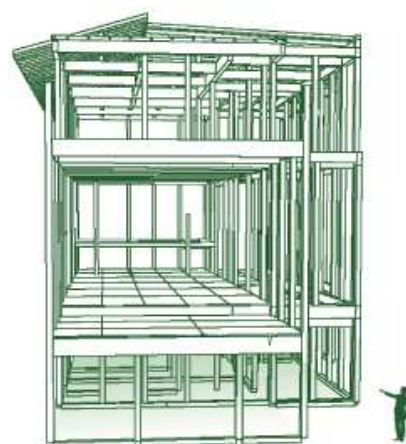
フローリングなどの内装・外装木質化工事や、
木材製品及び木質ペレットストーブ・薪ス
トーブの購入にもポイントが発行されます。

高耐震住宅

大切なあなたの家と家族を
地震などの災害から守ります。

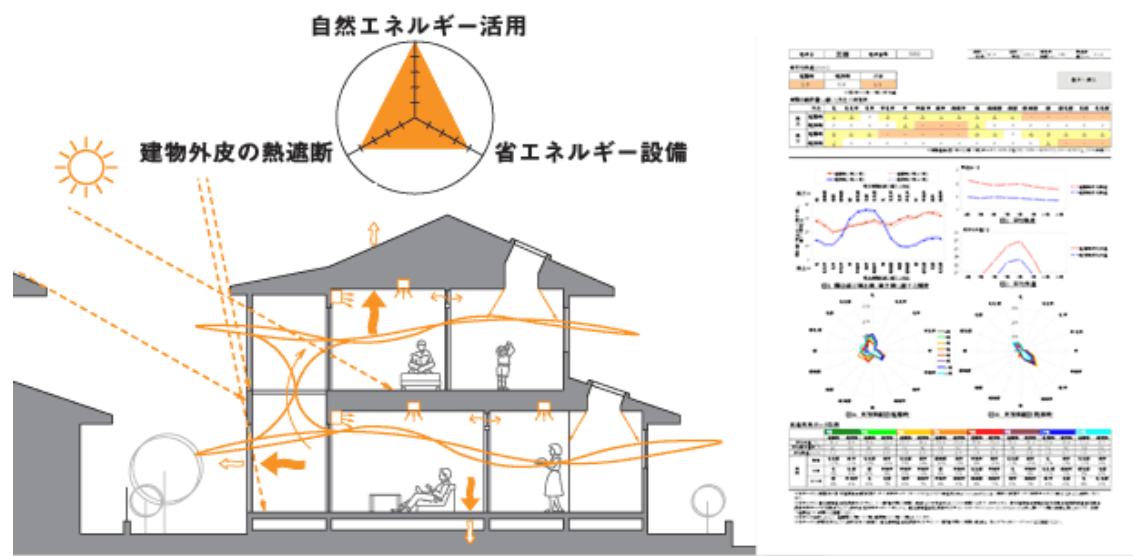
許容応力度計算による耐震等級2以上

震災を経験している地域だからこそ、一番厳しくて正確な構造計算方法（許容応力度計算）で、建物と建物を支える基礎の強度を確認し、建物にかかるあらゆる条件（室内の重さ、地震、雪、台風など）において、短期的かつ長期的な観点から建物の安全性の確認を行います。



自立循環型住宅

自然風や日射熱などの自然エネルギーを積極的に取り入れ、熱遮断対策を講じた上で省エネ設備技術を適時適所で利用して室内環境の調整をはかります。



実際に家を建てる地域の1年間を通した気温や風向きなどをピンポイントで把握し、季節ごとに流れる風を計画的に取り込む間取りや、夏と冬の日差しを使い分けた庇の計画など立地条件と住まい方に応じて極力自然エネルギーを活用する「自立循環型住宅」をご提案します。

<出典>『自立循環型住宅への設計ガイドライン』

(監修:国土交通省国土技術政策総合研究所・独立行政法人建築研究所 発行:一般財団法人建築環境・省エネルギー機構)

京阪神木造住宅協議会

『京阪神地域木造高耐震住宅』とは

京阪神木造住宅協議会が作る地域型住宅の名前です。
昨年よりスタートした国土交通省による『地域型住宅ブランド化事業』が提案する地域の気候や風土に合う住まいのあり方を具体的に提案し、ブランド化した住宅の事です。

『京阪神木造住宅協議会』とは

地域に根ざす地場の工務店が共に交流を図り、工務店が経験してきた成功事例や失敗事例をオープンに公開し、互いのノウハウを出し合いながら、その地域ごとに密着したより良いサービスの向上と住宅の質の向上を追求し学び地域に貢献し地域に根差す工務店作りを目標に活動している団体です。
また、国土交通省の住宅に対する助成金の最新情報が常に入手できるように情報配信やセミナーなども積極的に行っています。
活動自体は現在4年目を迎え90社の工務店が参加する団体となる中で会の活動も年々充実し今後、工務店を中心とした勉強会だけでなく実際に家を建てようとするお施主様までが共に参加し共に学ぶ機会も予定しています。

- 国産材研修会 （兵庫県宍粟市の県産木材の間伐材の伐採現場の見学）
- 工場見学会 （お施主様ご自身の住宅の加工現場を実際に見学頂けます）
- 住宅の構造見学会 （実際に工事中の現場を見学します）



国産材研修会



工場見学会



住宅の構造見学会

共に良い家を建てられるよう活動をしています
今後とも是非ご参加下さい。

協議会一同



079-595-1515

お気軽にお問合せください。

京阪神木造住宅協議会 事務局

〒669-2345 兵庫県篠山市栗栖野27-1
株式会社ナカムラ（内）

FAX : 079-595-1516

URL : <http://keihanshin-mokuzou.jp/>

Email : info@keihanshin-mokuzou.jp